

5x17x30

platforma dla  
niepełnosprawnych

O.13 KL. SCHODOWA 2  
17,00m<sup>2</sup> posadzka istniejąca

±0,00

O.15 BIURO  
14,75m<sup>2</sup> panele podłogowe

O.16 MAGAZYN  
21,60m<sup>2</sup> płytki gresowe

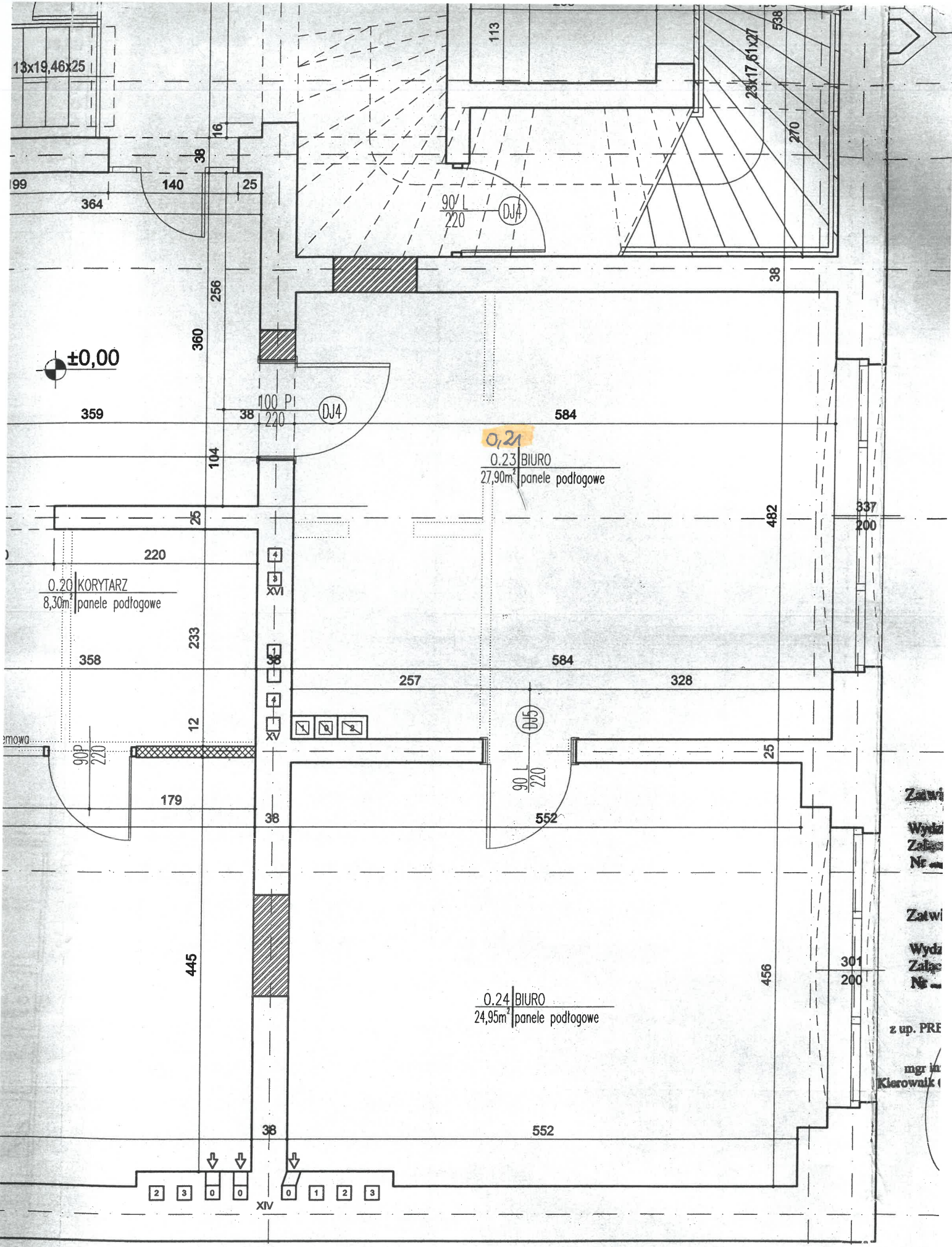
O.18 BIU  
14,85m<sup>2</sup> poi

11x16,5x25

-2,67

balustrada h=110cm





13x19,46x25

113

23x17,61x27  
538

99 364 140 25

90° L  
220 DJ4

270

38

±0,00

359

256  
360

100 P1  
220 DJ4

584

0,21  
0,23 BIURO  
27,90m² panele podłogowe

104

482

337  
200

0,20 KORYTARZ  
8,30m² panele podłogowe

220

XVI

233

358

XV

584

257

328

90° L  
220

12

90° L  
220 DJ5

179

552

38

456

301  
200

0,24 BIURO  
24,95m² panele podłogowe

445

Zatwi  
Wyda  
Zalac  
Nr  
  
Zatwi  
Wyda  
Zalac  
Nr  
  
z up. PRE  
mgr in  
Kierownik

XIV  
2 3 0 0 0 1 2 3

38

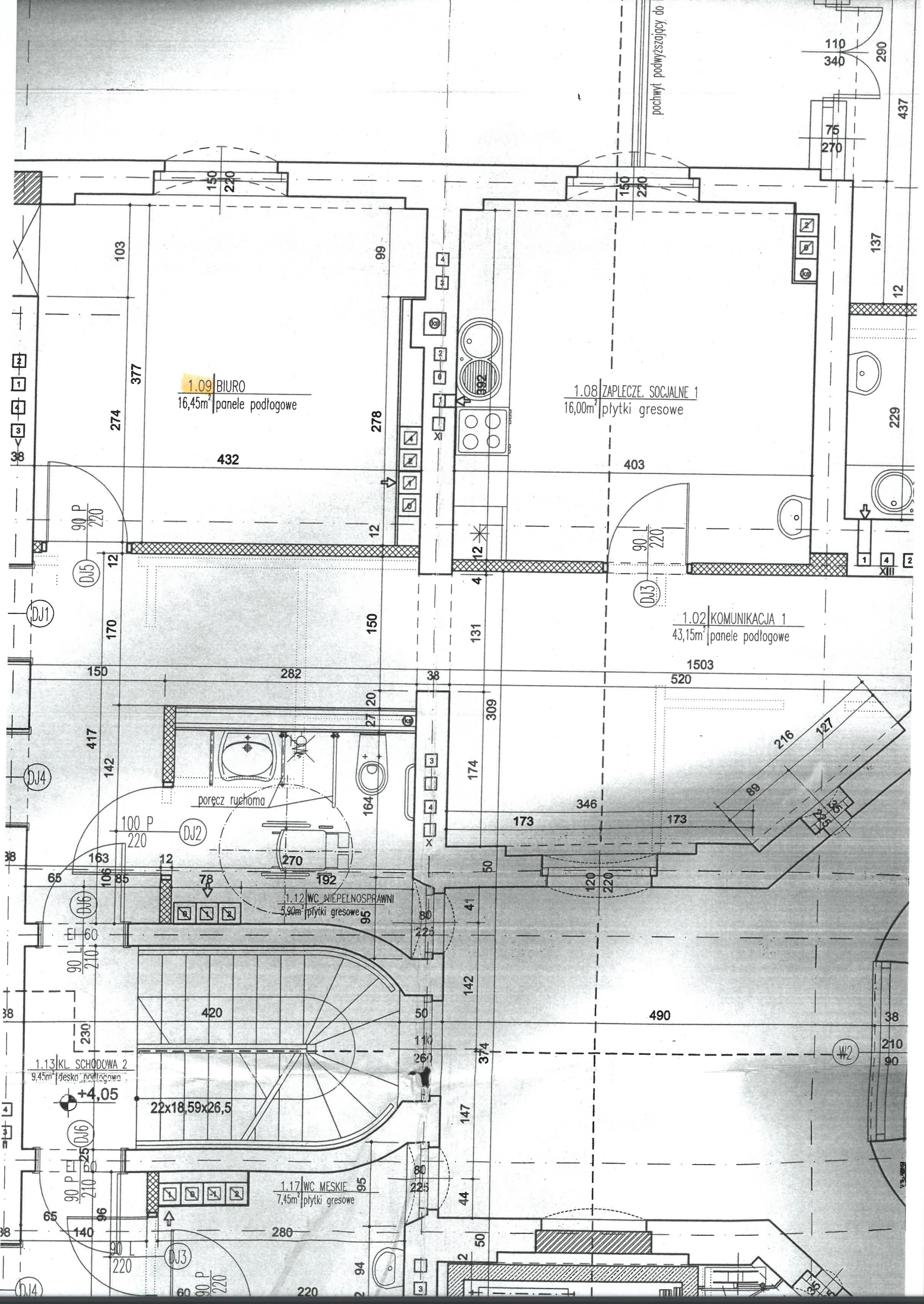
552

6

7

8





1.09 BIURO  
16,45m<sup>2</sup> panele podłogowe

1.08 ZAPLECZE. SOCJALNE 1  
16,00m<sup>2</sup> płytki gresowe

1.02 KOMUNIKACJA 1  
43,15m<sup>2</sup> panele podłogowe

1.12 WC NIEPELNOSPRAWNI  
5,90m<sup>2</sup> płytki gresowe

1.17 WC MĘSKIE  
7,45m<sup>2</sup> płytki gresowe

1.13 KL. SCHODOWA 2  
9,45m<sup>2</sup> deska podłogowa

22x18,59x26,5

490

pochwył podwyższający do f

Architectural floor plan showing various rooms and their dimensions. Rooms include: 1.09 BIURO (16,45m<sup>2</sup>), 1.08 ZAPLECZE. SOCJALNE (16,00m<sup>2</sup>), 1.02 KOMUNIKACJA (43,15m<sup>2</sup>), 1.12 WC NIEPELNOSPRAWNI (5,90m<sup>2</sup>), 1.17 WC MĘSKIE (7,45m<sup>2</sup>), 1.13 KL. SCHODOWA (9,45m<sup>2</sup>), and 1.14 KL. SCHODOWA (9,45m<sup>2</sup>). The plan also shows a kitchen with a stove, sink, and refrigerator, a bathroom with a bathtub, toilet, and shower, and a staircase with a circular landing. Numerous dimensions and room numbers are provided throughout the drawing.

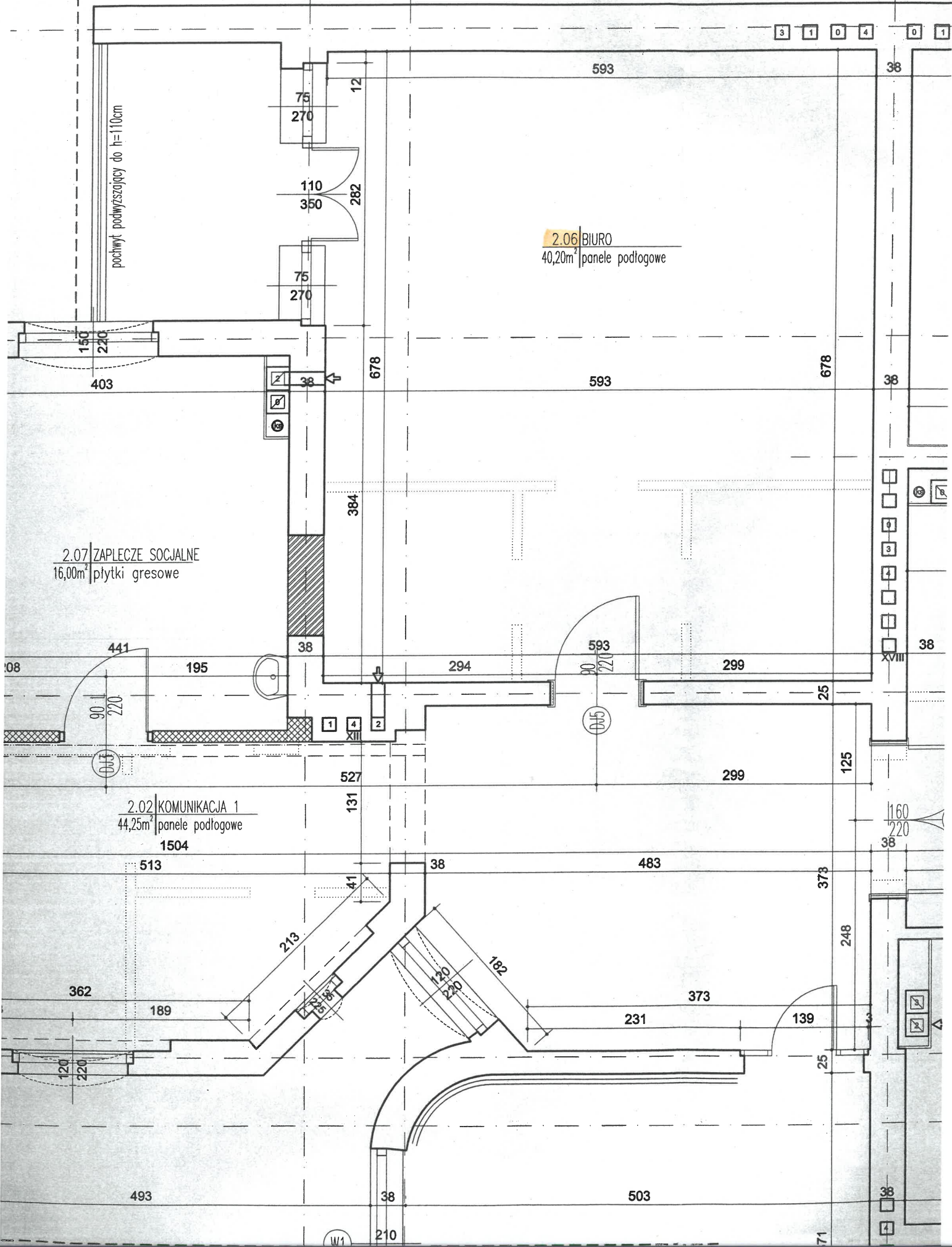


2

4

5

6



+6,06

2.07 KŁATKA SCHODOWA1  
18,20m<sup>2</sup> deska podłogowa

2.13 KOMUNIKACJA 2  
39,50m<sup>2</sup> panele podłogowe

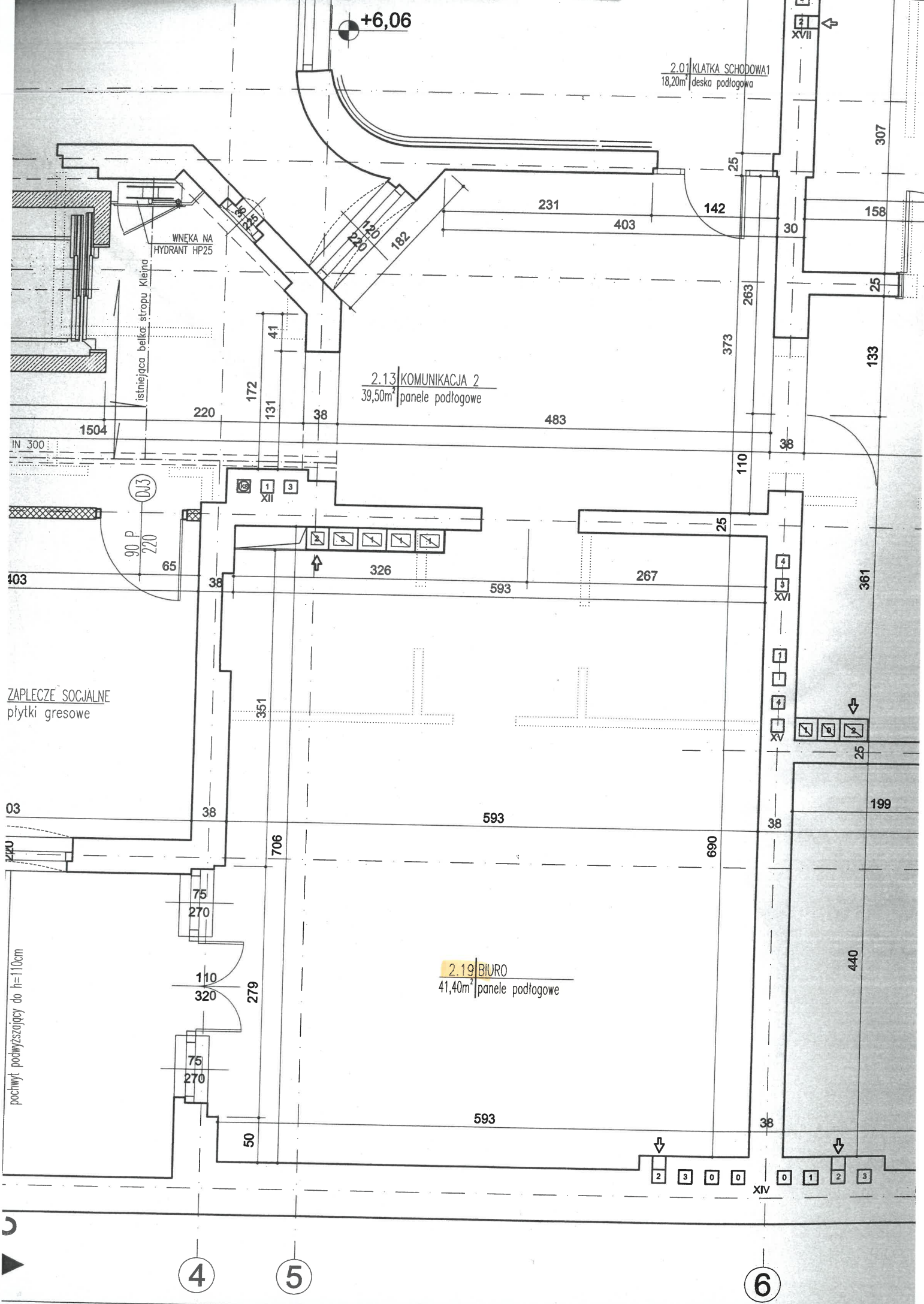
2.19 BIURO  
41,40m<sup>2</sup> panele podłogowe

WNEKA NA  
HYDRANT HP25

istniejąca belka stropu Kleina

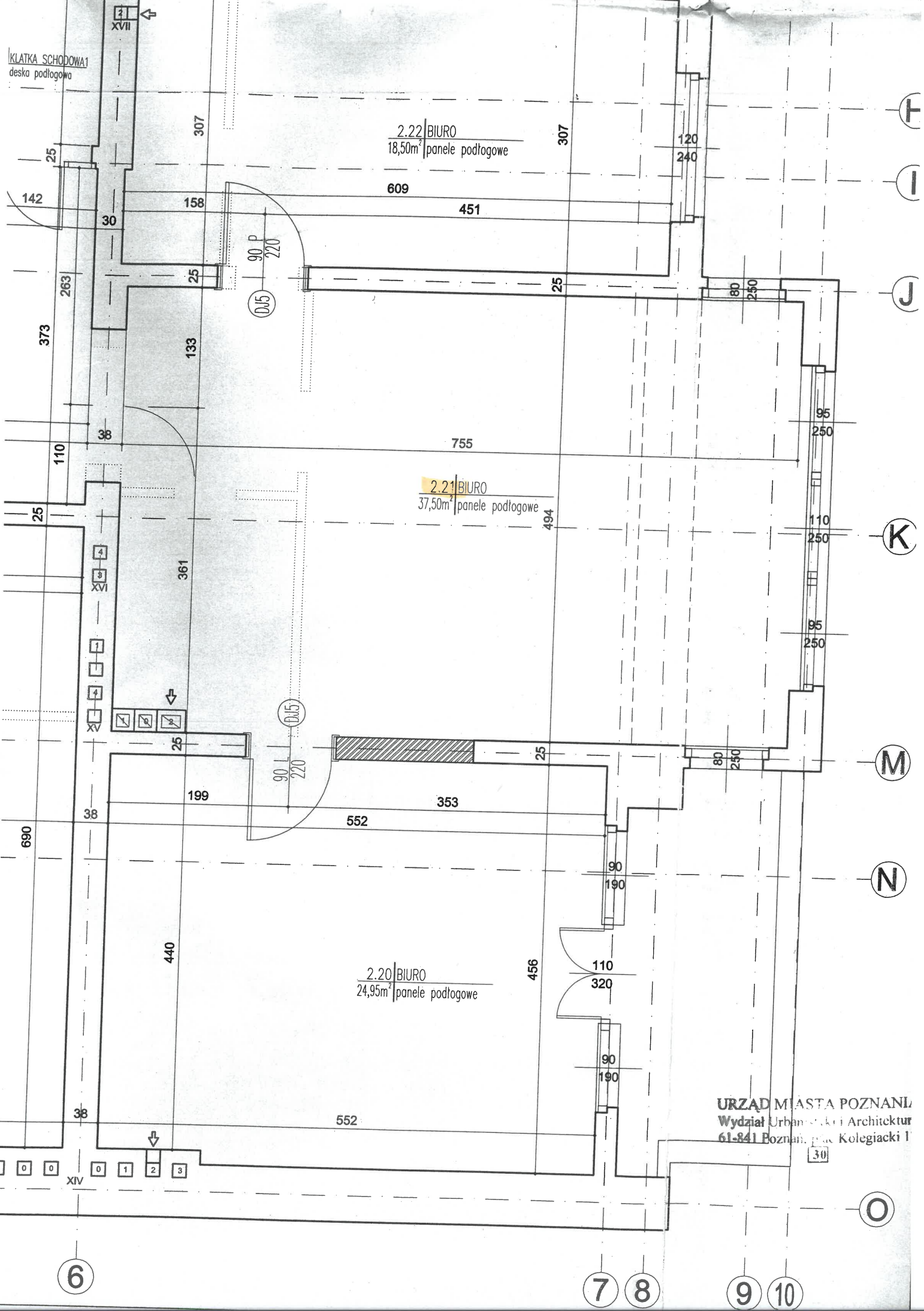
ZAPLECZE SOCJALNE  
płytki gresowe

pochwył podwyższający do h=110cm





KLATKA SCHODOWA1  
deska podłogowa



2.22 BIURO  
18,50m<sup>2</sup> panele podłogowe

2.21 BIURO  
37,50m<sup>2</sup> panele podłogowe

2.20 BIURO  
24,95m<sup>2</sup> panele podłogowe

URZĄD MIĘSTA POZNAŃ  
Wydział Urbanistyczny i Architektury  
61-841 Poznań, plac Kolegiacki 1

6

7 8

9 10

T  
I  
J  
K  
M  
N  
O

XIV

XVI

XVII

0 0 0 1 2 3

2,28

XVII

307

3.25 BIURO  
18,55m<sup>2</sup> panele podlogowe

307

120  
250

H

I

J

90 P  
220  
D.15

160  
220  
DD1

762

3.24 BIURO  
36,30m<sup>2</sup> panele podlogowe

494

K

762

126  
38  
25

494

220  
220

12

D.15

90 L  
220

199

552

353

M

458

440

3.23 BIURO  
24,95m<sup>2</sup> panele podlogowe

456

110  
320

N

90  
190

38

552

XIV  
0 1 2 3

O

6

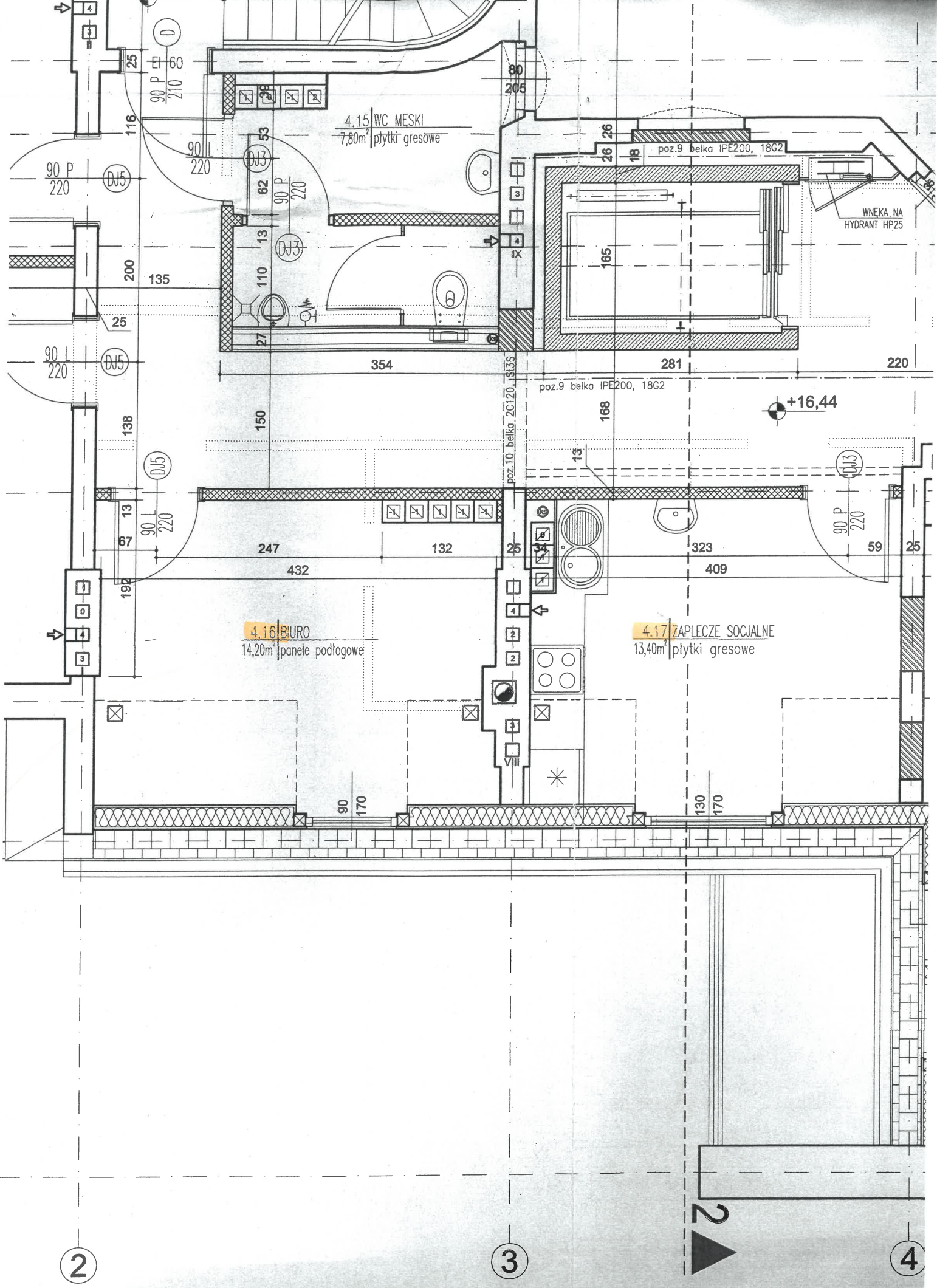
7

8

9

10



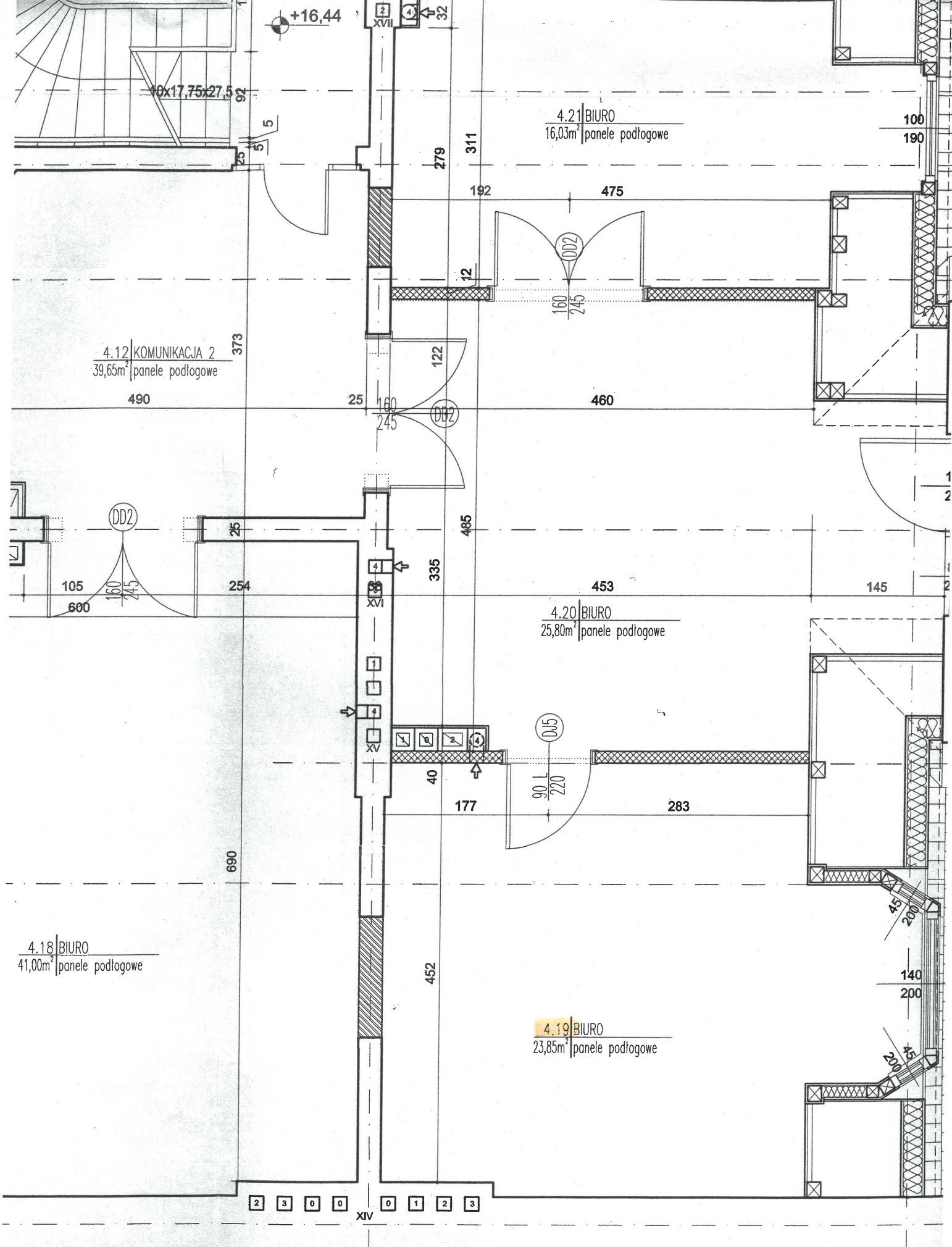


2

3

4





+16,44

10x17,75x27,5

4.21 BIURO  
16,03m<sup>2</sup> panele podłogowe

4.12 KOMUNIKACJA 2  
39,65m<sup>2</sup> panele podłogowe

4.20 BIURO  
25,80m<sup>2</sup> panele podłogowe

4.18 BIURO  
41,00m<sup>2</sup> panele podłogowe

4.19 BIURO  
23,85m<sup>2</sup> panele podłogowe

2 3 0 0 XIV 0 1 2 3

6

7