

ISTOTNE WARUNKI ZAMÓWIENIA

1. **Zamawiający:**
ZARZĄD KOMUNALNYCH ZASOBÓW LOKALOWYCH sp. z o.o.
ul. Matejki 57, 60 - 770 Poznań.
Tel. 61 415 88 00 fax. 61 415 88 09
e-mail: obsługa.klienta@zkzl.poznan.pl
www.zkzl.poznan.pl
2. **Tryb zamówienia:**
Do niniejszego zamówienia nie stosuje się przepisów Ustawy Prawo zamówień publicznych
Podstawa prawna: art. 4 pkt 8 Ustawy Prawo zamówień publicznych z dnia 29 stycznia 2004r.
(tekst jednolity Dz.U. z 2018r. poz. 1986).
3. **Opis przedmiotu zamówienia**
 - 3.1 Przedmiotem zamówienia jest wykonanie wydzielenia piwnic w budynku położonym w Poznaniu ul. 23 Lutego 9.
 - 3.2 W zakres przedmiotu zamówienia wchodzi:
 - o Rozebranie ścianek działowych z 2 warstw desek otynkowanych
 - o Ścianki działowe pełne z cegieł pełnych grubości ½ cegły, jako robota budowlana z elementów prefabrykowanych
 - o Wykonanie izolacji z papy asfaltowej na sucho, pozioma – dwie warstwy
 - o Ścianki działowe z płytek piano- lub gazobetonowych grubości 12cm
 - o Wykonanie otworów w ścianach murowanych – ułożenie nadproży prefabrykowanych
 - o Drzwi piwniczne ażurowe
 - o Wywiezienie gruzu sprzymowanego samochodami skrzyniowymi wraz z utylizacją.
 - 3.3 Szczegółowy zakres prac oraz materiałów stanowiących przedmiot zamówienia określony został w przedmiarze roboczym, który stanowi załącznik nr 1 do niniejszych IWZ.
 - 3.4 Wykonawcy nie przysługuje prawo do roszczeń z tytułu błędnego skalkulowania ceny lub pominięcia elementów niezbędnych do wykonania przedmiotu zamówienia.
4. **Termin wykonania zamówienia:**
21 dni od podpisania umowy.
5. **Informacja o oświadczeniach i dokumentach, jakie mają dostarczyć Wykonawcy:**
 - 5.1 Wypełniony i podpisany formularz ofertowy - załącznik nr 3 do IWZ.
 - 5.3 Korespondencja kierowana do Zamawiającego winna być opatrzona numerem sprawy: DE.202.5.2019.
 - 5.4 Osoby uprawnione do kontaktu z Wykonawcami:

- Piotr Gajda tel. 61 415 88 63
- Magdalena Młodawska tel. 61 415 88 56
- Jan Tołoczko tel. 61 415 87 71 (sprawy techniczne)

6. Zamawiający wymaga, aby porozumiewanie się (wnoszenie oświadczenie woli, dokumentów, pism oraz informacji) pomiędzy Wykonawcą, a Zamawiającym było z zachowaniem formy pisemnej.

7. Termin związania ofertą.

Składający ofertę pozostaje nią związany przez okres **30 dni**. Bieg terminu rozpoczyna się wraz z upływem terminu składania ofert.

8. Opis sposobu przygotowania oferty:

8.1 Oferta musi być przygotowana w formie pisemnej, w języku polskim, w 1 egzemplarzu, czytelna. Zaleca się, aby oferta była podpisana na każdej z zapisanych stron przez osobę uprawnioną do reprezentowania firmy w obrocie gospodarczym, zgodnie z aktem rejestracyjnym i wymogami ustawowymi. W przypadku reprezentacji firmy przez osobę, której uprawnienia nie wynikają z dokumentów rejestrowych, do oferty musi być załączone upoważnienie dla takiej osoby.

8.2 Ofertę należy złożyć do dnia *12.09.2019* godz. *10:00* W siedzibie Zamawiającego. Oferty złożone po terminie zostaną niezwłocznie zwrócone wykonawcom.

8.3 Ofertę należy złożyć w trwale zamkniętej kopercie do siedziby Zamawiającego – **ZKZL Sp. z o.o., ul. Matejki 57, Poznań** z dopiskiem: „**Oferta na wykonanie wydzielenia piwnic w budynku położonym w Poznaniu ul. 23 Lutego 9 (na podst. Art. 4 pkt 8 ustawy PZP) – nie otwierać przed *12.09* 2019r. godz. *10:15*”**”

8.4 Wykonawca przed upływem terminu składania ofert może ofertę zmienić lub wycofać.

8.5 W toku badania i oceny ofert Zamawiający może żądać od wykonawców wyjaśnień lub uzupełnień dotyczących treści złożonych ofert.

8.6 Zamawiający poprawia w ofercie:

8.6.1 oczywiste omyłki pisarskie,

8.6.2 oczywiste omyłki rachunkowe z uwzględnieniem konsekwencji rachunkowych dokonanych poprawek,

8.6.3 inne omyłki polegające na niezgodności oferty z Istotnymi warunkami zamówienia nie powodujące istotnych zmian w treści oferty.

8.7 Oferty złożone faksem lub drogą elektroniczną zostaną odrzucone i nie będą rozpatrywane w postępowaniu.

9. Sposób obliczenia ceny.

9.1 Cena podana w formularzu ofertowym stanowiącym załącznik nr 3 do niniejszych IWZ stanowi łączną cenę oferty brutto i musi uwzględniać wszystkie koszty i składniki związane z wykonaniem przedmiotu zamówienia oraz warunkami stawianymi przez Zamawiającego.

9.2 Cenę oferty netto oraz brutto należy podać w polskich złotych.

9.3 Cena określona przez Wykonawcę w ofercie nie będzie podlegała zmianie w toku realizacji przedmiotu zamówienia.

9.4 Cena musi uwzględniać wszystkie wymagania niniejszych IWZ oraz obejmować wszelkie koszty, jakie poniesie Wykonawca z tytułu należytej oraz zgodnej z obowiązującymi przepisami realizacji przedmiotu zamówienia i innych czynności niezbędnych do wykonania przedmiotu zamówienia.

9.5 Ceny podane w formularzach: ofertowym i cenowym, należy podać z dokładnością do dwóch miejsc po przecinku, przy czym Zamawiający przyjmuje arytmetyczny sposób zaokrąglenia cen, a więc cenę, której trzecie miejsce po przecinku jest mniejsze niż 5 zaokrągla się w dół, a cenę której trzecie miejsce po przecinku jest równe lub większe niż 5 zaokrągla się do

pełnego grosza w górę, np.: 0,624 zł zaokrąglamy do 0,62 zł; 0,625 zł zaokrąglamy do 0,63 zł.

9.6 Wyklucza się możliwość roszczeń Wykonawcy z tytułu błędnego skalkulowania ceny lub pominięcia elementów niezbędnych do wykonania umowy.

9.7 Zamawiający nie przewiduje rozliczeń w żadnej walucie obcej.

10. Kryteria oceny ofert:

10.1 Przy ocenie oferty uwzględniane będą następujące kryteria określone maksymalnymi wartościami punktowymi :

Cena brutto oferty - 100%

Punkty przyznane w kryterium „Cena brutto oferty” zostaną wyliczone według poniższego wzoru:

$$C = \frac{C_{\min.}}{C_x} \times 100$$

gdzie:

C – liczba uzyskanych punktów w kryterium *Cena brutto oferty*,

C_{min} – najniższa zaoferowana cena brutto oferty,

C_x – zaoferowana cena brutto oferty rozpatrywanej

10.2 Za najkorzystniejszą zostanie uznana oferta (spośród wszystkich złożonych w postępowaniu ofert niepodlegających odrzuceniu), która otrzyma największą liczbę punktów.

11. Tryb ogłaszania wyników:

11.1 Niezwłocznie po wyborze najkorzystniejszej oferty Zamawiający zawiadomi Wykonawców, którzy złożyli oferty o wyborze najkorzystniejszej oferty, podając nazwę (firmę) albo imię i nazwisko, siedzibę albo miejsce zamieszkania i adres Wykonawcy, którego ofertę wybrano oraz uzasadnienie jej wyboru, oraz nazwy (firmy) albo imiona i nazwiska, siedziby albo miejsca zamieszkania i adresy Wykonawców, którzy złożyli oferty, a także punktację przyznaną ofertom w kryterium oceny ofert.

11.2 Jeżeli w postępowaniu o udzielenie zamówienia wpłynęły oferty o takiej samej cenie będące jednocześnie ofertami o najniższej cenie, Zamawiający wezwie Wykonawców, którzy złożyli oferty do złożenia w terminie określonym przez Zamawiającego ofert dodatkowych. Wykonawcy składając oferty dodatkowe nie mogą zaoferować cen wyższych niż zaoferowane w złożonych pierwotnie ofertach.

11.3 Jeżeli Wykonawca, którego oferta została wybrana jako najkorzystniejsza uchyli się od realizacji zamówienia, Zamawiający wybierze ofertę najkorzystniejszą spośród pozostałych bez przeprowadzania ponownej oceny.

11.4 Zamawiający może odrzucić ofertę jeżeli:

11.4.1 jej treść nie odpowiada treści IWZ, z zastrzeżeniem pkt. 8.6.

11.4.2 jej złożenie stanowi czyn nieuczciwej konkurencji w rozumieniu przepisów o zwalczaniu nieuczciwej konkurencji,

11.4.3 Wykonawca nie złożył wyjaśnień lub uzupełnień w wyznaczonym przez Zamawiającego terminie,

11.4.4 została złożona przez Wykonawcę, który w okresie ostatnich 24-miesięcy przed dniem składania ofert realizował zamówienie dla Zamawiającego w sposób nienależyty, w szczególności nie wykonał zamówienia w terminie umownym z przyczyn leżących po jego stronie, dostarczył towary o niewłaściwej jakości, nie wywiązał się w terminie z warunków gwarancji lub rękojmi, wykonanie zamówienia obarczone było wadą powodującą konieczność poniesienia przez

Zamawiającego dodatkowych nakładów finansowych lub Zamawiający rozwiązał zawartą z nim umowę z jego winy.

- 11.4.5 Oferta złożona została faksem lub drogą mailową.
- 11.4.6 Zawiera rażąco niską cenę w stosunku do przedmiotu zamówienia.
- 11.4.7 Wykonawca swoimi działaniami wpływał lub próbował wpłynąć na czynności Zamawiającego w trakcie prowadzonych przez niego postępowań o udzielenie zamówienia publicznego.

12. Zamawiający może unieważnić postępowanie jeżeli:

12.1 Nie została złożona żadna oferta nie podlegająca odrzuceniu lub cena najkorzystniejszej oferty lub oferta z najniższą ceną przewyższa kwotę jaką zamawiający zamierza przeznaczyć na sfinansowanie zamówienia,

12.2 Wystąpiła istotna zmiana okoliczności powodująca, że prowadzenie postępowania lub wykonanie zamówienia nie leży w interesie Zamawiającego,

12.3 Postępowanie obarczone jest wadą niemożliwą do usunięcia,

12.4 W wyniku złożenia ofert dodatkowych zostały złożone oferty o takiej samej cenie,

12.5 Postępowanie może zostać unieważnione bez podania przyczyny. O fakcie unieważnienia postanowienia Zamawiający poinformuje wszystkich Wykonawców biorących w nim udział. Z tytułu unieważnienia postępowania Wykonawcom nie przysługuje żadne roszczenie przeciwko Zamawiającemu.

UWAGA!

Zamawiający dopuszcza możliwość negocjowania wysokości wynagrodzenia za wykonanie przedmiotu zamówienia z Wykonawcą, którego oferta będzie najkorzystniejsza, w przypadku gdyby cena jego oferty przewyższała kwotę jaką Zamawiający zamierza przeznaczyć na sfinansowanie zamówienia.

Zatwierdził
PREZES ZARZĄDU CZŁONEK ZARZĄDU SPÓŁKI
Tomasz Lewandowski (podpis) Michał Prymas

DYREKTOR
ds. Technicznych

Krzysztof Jędrzejewski

Załączniki:

1. Szczegółowy zakres prac oraz materiałów – przedmiar roboczy wraz ze szkicem sytuacyjnym – załącznik nr 1
2. Istotne postanowienia umowy – załącznik nr 2
3. Formularz ofertowy – załącznik nr 3

KIEROWNIK
Działu Eksploatacji

Magdalena Młodawska

Piotr Gajda

Dział Eksploatacji

Anna Rosińska-Polak

Stanowisko
ds. Zamówień Publicznych

FORMULARZ OFERTOWY

Wykonanie wydzielenia piwnic w budynku położonym w Poznaniu ul. 23 Lutego 9

Nazwa Wykonawcy:

Adres Wykonawcy:

Numer telefonu:

Numer faxu:

Adres mailowy:

Składamy ofertę dla Zarządu Komunalnych Zasobów Lokalowych sp. z o.o. w Poznaniu ul. Matejki 57.

Zadanie	Maksymalna wartość netto [PLN] za całość	Maksymalna wartość brutto [PLN] w tym VAT według stawki obowiązującej w momencie powstania obowiązku podatkowego za całość
1	2	3
Wykonanie wydzielenia piwnic w budynku położonym w Poznaniu ul. 23 Lutego 9		
Suma		

1. Oświadczamy, że zapoznaliśmy się z warunkami przystąpienia do zamówienia określonymi w Istotnych Warunkach Zamówienia oraz uzyskaliśmy niezbędne informacje do przygotowania oferty.
2. Oświadczamy, że w cenie oferty zostały uwzględnione wszystkie koszty wykonania zamówienia.
3. Zapoznaliśmy się z Istotnymi Warunkami Zamówienia oraz istotnymi postanowieniami umowy i nie wnosimy w stosunku do nich żadnych uwag, a w przypadku wyboru naszej oferty zrealizujemy zamówienia zgodnie z jego treścią.
4. Uważamy się za związanych niniejszą ofertą w terminie wskazanym w punkcie 7 IWZ.
5. Następujące elementy zamówienia zamierzamy powierzyć Podwykonawcom:
 - a)
 - b)
 - c)

- d)
- e)

6. Integralną część oferty stanowią następujące dokumenty:

- a)
- b)
- c)
- d)
- e)

DATA:

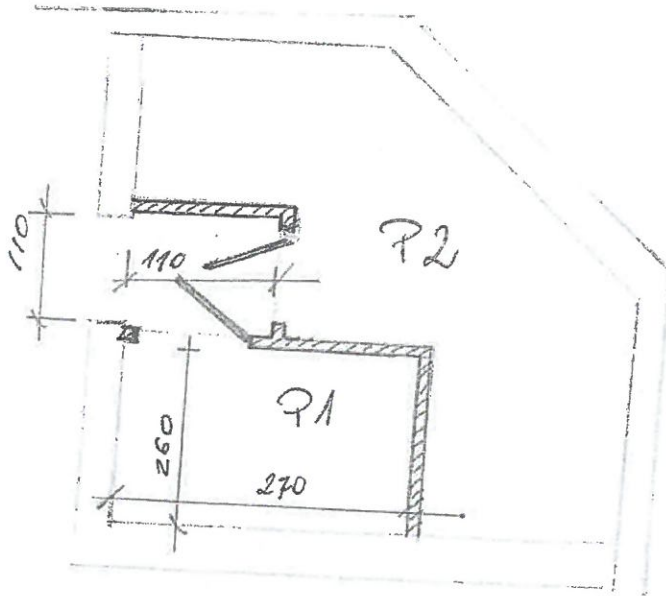
Podpisano
(uprawniony przedstawiciel wykonawcy)

POZNAN' 19.07.2018

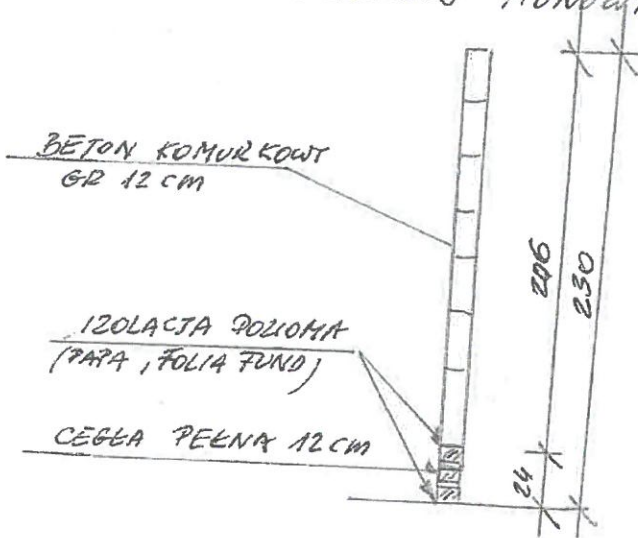
Załącznik nr 1 do IWZ

23 LUTEGO 9

WYDZIELENIE PIWNIC



PRZEKROJ PIONOWY ŚCIANKI



SPORZĄDZIŁ

MAZI sp. z o.o.
Punkt Obsługi Klienta nr 8
inspektor nadzoru ds. budowlanych
Jan Toloczko
Nr uprawnień 169/21/Zg

ZKZL POK3

Poznań, ul. 23 Lutego 4/6a

KOSZTORYS OFERTOWY

Klasyfikacja robót wg. Wspólnego Słownika Zamówień

45000000-7 Roboty budowlane

NAZWA INWESTYCJI : Wydzielenie piwnic
 ADRES INWESTYCJI : 23 Lutego 9
 INWESTOR : Zarząd Komunalnych Zasobów Lokalowych
 ADRES INWESTORA : 60-770 Poznań, ul Matejki 57
 BRANŻA : budowlana

DATA OPRACOWANIA : 19.07.2019

Stawka roboczogodziny :

NARZUTY

Koszty pośrednie [Kp]	% R+S
Zysk [Z]	% R+S+Kp(R+S)
VAT [V]	% $\Sigma(R+M+S+Kp(R+S)+Z(R+S))$

Wartość kosztorysowa robót bez podatku VAT :	zł
Podatek VAT :	zł
Ogółem wartość kosztorysowa robót :	zł

Słownie:

WYKONAWCA :

INWESTOR :

Data opracowania
19.07.2019

Data zatwierdzenia

Lp.	Podstawa	Opis i wyliczenia	j.m.	Poszcz.	Razem
1	KNR-W 4-01 0438-04	Rozebranie ścianek działowych z 2 warstw desek otynkowanych	m ²		
		22,18	m ²	22,180	
				RAZEM	22,180
2	KNR 2-02 0120-02 z. sz. 5.7. 9907-04	Ścianki działowe pełne z cegieł pełnych grubości 1/2 ceg. Jako robota w bud.z elem.prefabrykowanych - ścianki działowe do 3 m2 w jednym miejscu	m ²		
		1,224	m ²	1,224	
				RAZEM	1,224
3	KNR 2-02 0616-02	Izolacje z papy asfaltowej na suchu pozioma - dwie warstwy. Jedna na posadzce , druga na cegle.	m ²		
		2,04	m ²	2,040	
				RAZEM	2,040
4	KNR 2-02 0121-03 z. sz. 5.7. 9907-04	Ścianki działowe z płytek piano- lub gazobetonowych grubości 12 cm Jako robota w bud.z elem.prefabrykowanych - ścianki działowe do 3 m2 w jednym miejscu	m ²		
		14,26	m ²	14,260	
				RAZEM	14,260
5	KNR 2-02 0126-05	Otwory w ścianach murowanych -ułożenie nadproży prefabrykowanych	m		
		2,4	m	2,400	
				RAZEM	2,400
6	KNR-W 2-02 1037-01	Drzwi piwniczne ażurowe	m ²		
		3,2	m ²	3,200	
				RAZEM	3,200
7	KNR 4-01 0108-09 0108-10	Wywiezienie gruzu spryzmowanego samochodami skrzyniowymi na odległość 15 km	m ³		
		1,309	m ³	1,309	
				RAZEM	1,309
8	Kalkulacja własna	Koszty utylizacji	m ³		
		1,309	m ³	1,309	
				RAZEM	1,309

Lp.	Podstawa	Opis	jm	Nakłady	Koszt jedn.	R	M	S
1	KNR-W 4-01 0438-04	Rozebranie ścianek działowych z 2 warstw desek otynkowanych przedmiar 8,53x2,6 = 22,180 m ²	m ²					
1*	999	-- R -- robocizna 0,53 r-g/m ²	r-g	11,7554				
		Koszty pośrednie 65% od (R+S) Zysk 12% od (R+S+Kp(R+S))						
		Razem z narzutami: Cena jednostkowa:						
2	KNR 2-02 0120-02 z. sz. 5.7. 9907-04	Ścianki działowe pełne z cegieł pełnych grubości 1/2 ceg. Jako robota w bud.z elem. prefabrykowanych - ścianki działowe do 3 m ² w jednym miejscu przedmiar 0,24x5,1 = 1,224 m ²	m ²					
1*	999	-- R -- robocizna 1,41*1,3=1,833 r-g/m ²	r-g	2,2436				
2*	1800199	-- M -- cegła budowlana pełna 48,1 szt./m ²	szt.	58,8744				
3*	2380899	zaprawa 0,03 m ³ /m ²	m ³	0,0367				
4*	0000000	materiały pomocnicze 1,5 %(od M)	%	1,5000				
5*	34000	-- S -- wyciąg 0,16 m-g/m ²	m-g	0,1958				
		Koszty pośrednie 65% od (R+S) Zysk 12% od (R+S+Kp(R+S))						
		Razem z narzutami: Cena jednostkowa:						
3	KNR 2-02 0616-02	Isolacje z papy asfaltowej na sucho pozioma - dwie warstwy. Jedna na posadzce , druga na cegle. przedmiar 5,1x2x0,2 = 2,040 m ²	m ²					
1*	999	-- R -- robocizna 0,1242 r-g/m ²	r-g	0,2534				
2*	2301099	-- M -- papa asfaltowa na tekturze izolacyjna 2,38 m ² /m ²	m ²	4,8552				
3*	0000000	materiały pomocnicze 1,5 %(od M)	%	1,5000				
4*	34000	-- S -- wyciąg 0,0088 m-g/m ²	m-g	0,0180				
5*	39599	środek transportowy 0,0023 m-g/m ²	m-g	0,0047				
		Koszty pośrednie 65% od (R+S) Zysk 12% od (R+S+Kp(R+S))						
		Razem z narzutami: Cena jednostkowa:						
4	KNR 2-02 0121-03 z. sz. 5.7. 9907-04	Ścianki działowe z płytek piano- lub gazobetonowych grubości 12 cm Jako robota w bud.z elem.prefabrykowanych - ścianki działowe do 3 m ² w jednym miejscu przedmiar 7,7x2,06-2x0,8 = 14,260 m ²	m ²					
1*	999	-- R -- robocizna 0,79*1,3=1,027 r-g/m ²	r-g	14,6450				
2*	2200899	-- M -- płytki z betonu komórkowego 49x24x12 cm 8,2 szt./m ²	szt.	116,9320				

Lp.	Podstawa	Opis	jm	Nakłady	Koszt jedn.	R	M	S
3*	2380899	zaprawa 0,01 m ³ /m ²	m ³	0,1426				
4*	0000000	materiały pomocnicze 1,5 %(od M)	%	1,5000				
5*	34000	-- S -- wyciąg 0,07 m-g/m ²	m-g	0,9982				
		Koszty pośrednie 65% od (R+S) Zysk 12% od (R+S+Kp(R+S))						
Razem z narzutami: Cena jednostkowa:								
5	KNR 2-02 0126-05	Otworki w ścianach murowanych -ulożenie nadproży prefabrykowanych przedmiar 2x1,2 = 2,400 m	m					
1*	999	-- R -- robocizna 0,2 r-g/m	r-g	0,4800				
2*	1900299	-- M -- nadproża prefabrykowane 0,8466 szt/m	szt	2,0318				
3*	0000000	materiały pomocnicze 1,5 %(od M)	%	1,5000				
4*	34312	-- S -- wyciąg jednomasztowy z napędem elektrycznym 0,5 t 0,02 m-g/m	m-g	0,0480				
		Koszty pośrednie 65% od (R+S) Zysk 12% od (R+S+Kp(R+S))						
Razem z narzutami: Cena jednostkowa:								
6	KNR-W 2- 02 1037-01	Drzwi piwniczne ażurowe przedmiar 2x1,6 = 3,200 m ²	m ²					
1*	999	-- R -- robocizna 0,96 r-g/m ²	r-g	3,0720				
2*	2712099	-- M -- drzwi piwniczne 0,625 szt/m ²	szt	2,0000				
3*	39000	-- S -- środek transportowy 0,02 m-g/m ²	m-g	0,0640				
		Koszty pośrednie 65% od (R+S) Zysk 12% od (R+S+Kp(R+S))						
Razem z narzutami: Cena jednostkowa:								
7	KNR 4-01 0108-09 0108-10	Wywiezienie gruzu spryzmowanego samochodami skrzyniowymi na odległość 15 km przedmiar 22,18x0,05+0,2 = 1,309 m ³	m ³					
1*	999	-- R -- robocizna 1,39 r-g/m ³	r-g	1,8195				
2*	39521	-- S -- samochód skrzyniowy do 5 t 0,72+14*0,02=1 m-g/m ³	m-g	1,3090				
		Koszty pośrednie 65% od (R+S) Zysk 12% od (R+S+Kp(R+S))						
Razem z narzutami: Cena jednostkowa:								
8	Kalkulacja własna	Koszty utylizacji przedmiar = 1,309 m ³	m ³					
1*		-- M -- Opłata wysypiskowa 1 m ³ /m ³	m ³	1,3090				
Razem z narzutami:								

Załącznik nr 1 do IWZ

23 Lutego 9 Piwnice

KOSZTORYS

Lp.	Podstawa	Opis	jm	Nakłady	Koszt jedn.	R	M	S
Cena jednostkowa:								

PODSUMOWANIE

CAŁY KOSZTORYS

	RAZEM	Robocizna	Materiały	Sprzęt
RAZEM				
Koszty pośrednie [Kp]				
RAZEM				
Zysk [Z]				
RAZEM				
VAT [V]				
RAZEM				

OGÓŁEM

Słownie:

PODSUMOWANIE

CAŁY KOSZTORYS

	RAZEM	Robocizna	Materiały	Sprzęt
RAZEM				
Koszty pośrednie [Kp]				
RAZEM				
Zysk [Z]				
RAZEM				
VAT [V]				
RAZEM				

OGÓŁEM

Słownie: