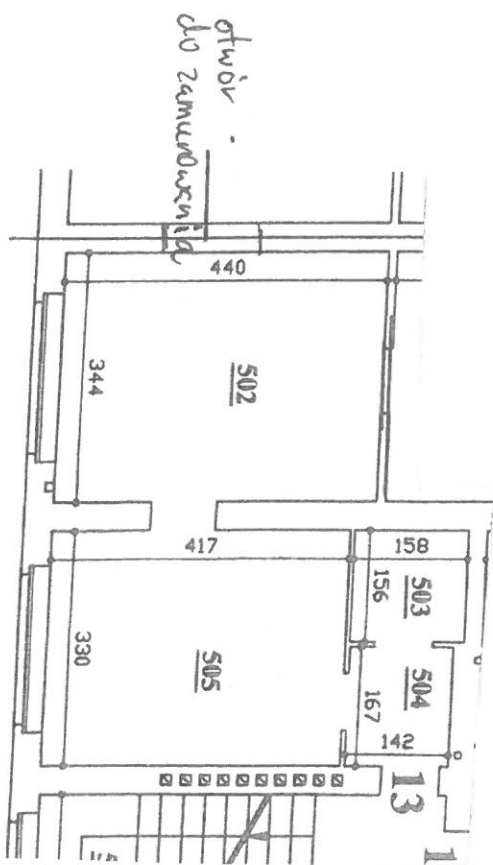


ul. por. J. Lewandowskiej 14 m 13

pow. użytkowa – 33,7 m<sup>2</sup>


lokalizacja – poddasze

Pomieszczenie	pow. użytkowa
Pokój (502)	15,1 m <sup>2</sup>
Pokój (505)	13,8 m <sup>2</sup>
Kuchnia - aneks (504)	2,4 m <sup>2</sup>
Łazienka (503)	2,4 m <sup>2</sup>



Abturalizacja Operacji przez Spółkę w sprawie def. lokalu 14/13 i lokalu 15/13  
ocenione lokalnie przez wydział w sprawie (prawy) majątku  
obciążony kreditem AO byłoby w sprawie 17/14/13 majątku w sprawie

24.08.2018

Ana Kubrak  
  
starszy inspektor