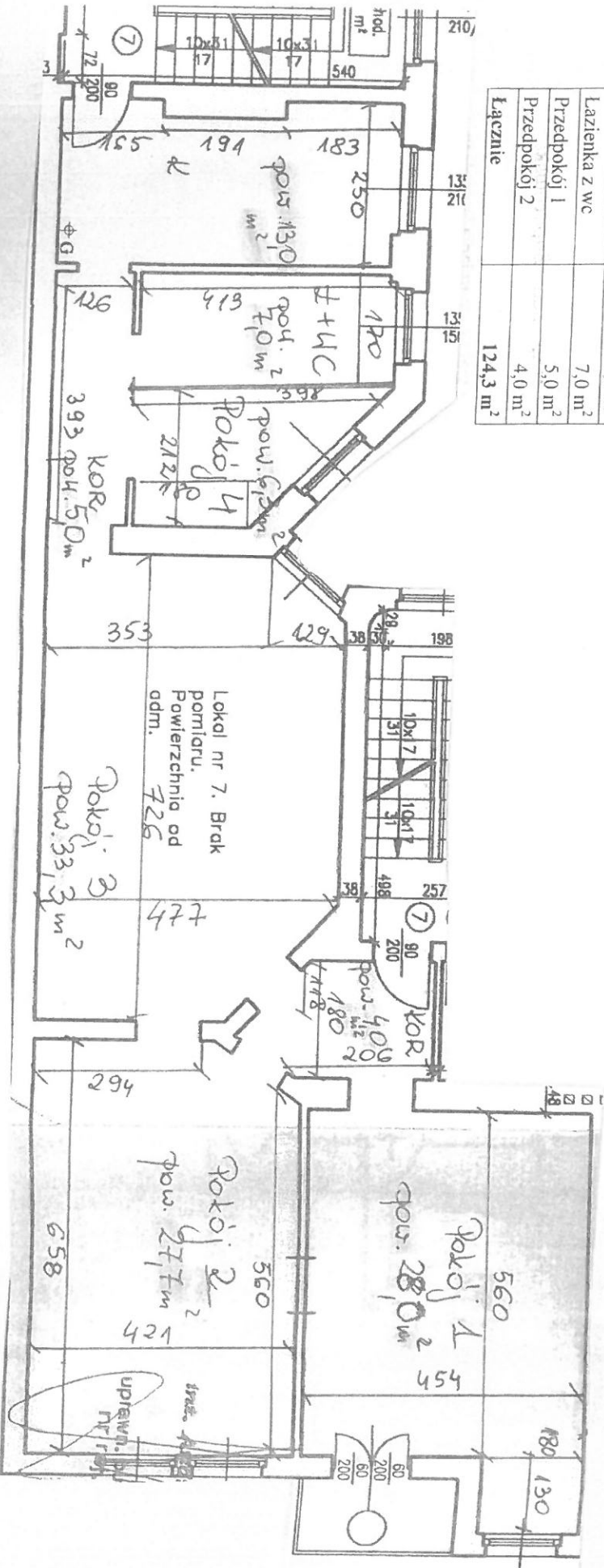


ul. Składowa 12 m 7

lokal mieszkalny o powierzchni użytkowej – 124,3 m² (POU. ORIENTACYJNA)
 lokalizacja - II piętro

Pomieszczenie	pow. użytkowa
Pokój 1	28,0 m ²
Pokój 2	27,7 m ²
Pokój 3	33,3 m ²
Pokój 4	6,3 m ²
Kuchnia	13,0 m ²
Lazienka z wc	7,0 m ²
Przedpokój 1	5,0 m ²
Przedpokój 2	4,0 m ²
Łącznie	124,3 m²



Struktura lokalu niezgodna z operatem z inwentaryzacji budynku wg opracowania z dnia 12.03.2005 r. (wg operatu lokal składa się z 3 pokoi, natomiast zgodnie z protokołem zdawczo-odbiorczym z dnia 11.12.2017 r. struktura lokalu jest następująca: 4 pokoje, kuchnia, łaz z wc, 2 x korytarz).

W dniu 10.10.2018 r. dokonano ORIENTACYJNYCH pomiarów powierzchni lokalu, gdyż podczas opracowywania operatu lokal nr 7 nie został udostępniony do pomiarów (powierzchnia użytkowa lokalu przyjęta wg protokołu).

Wg operatu do operatu przynależy piwnica o pow. 2,2 m² (wg protokołu piwnica zalana, brak wskazania nowej piwnicy).
UWAGA!!!

Przypominamy, iż Inwestor po wykonaniu remontu, w przypadku zmiany struktury lokalu winien wykonać aktualizację operatu.

Magdalena Soporowska

Dział Uruchamiania Sprzedaży