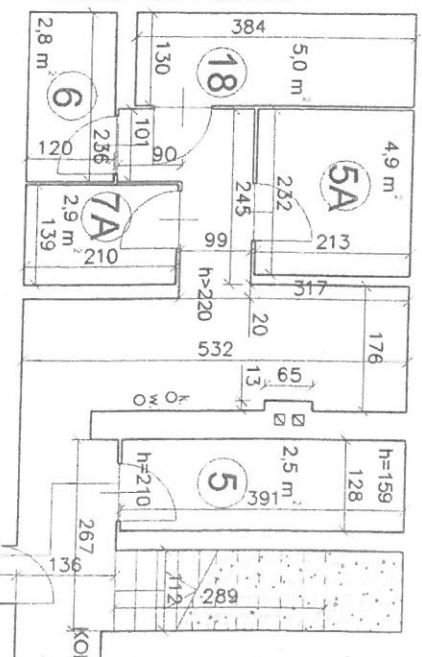
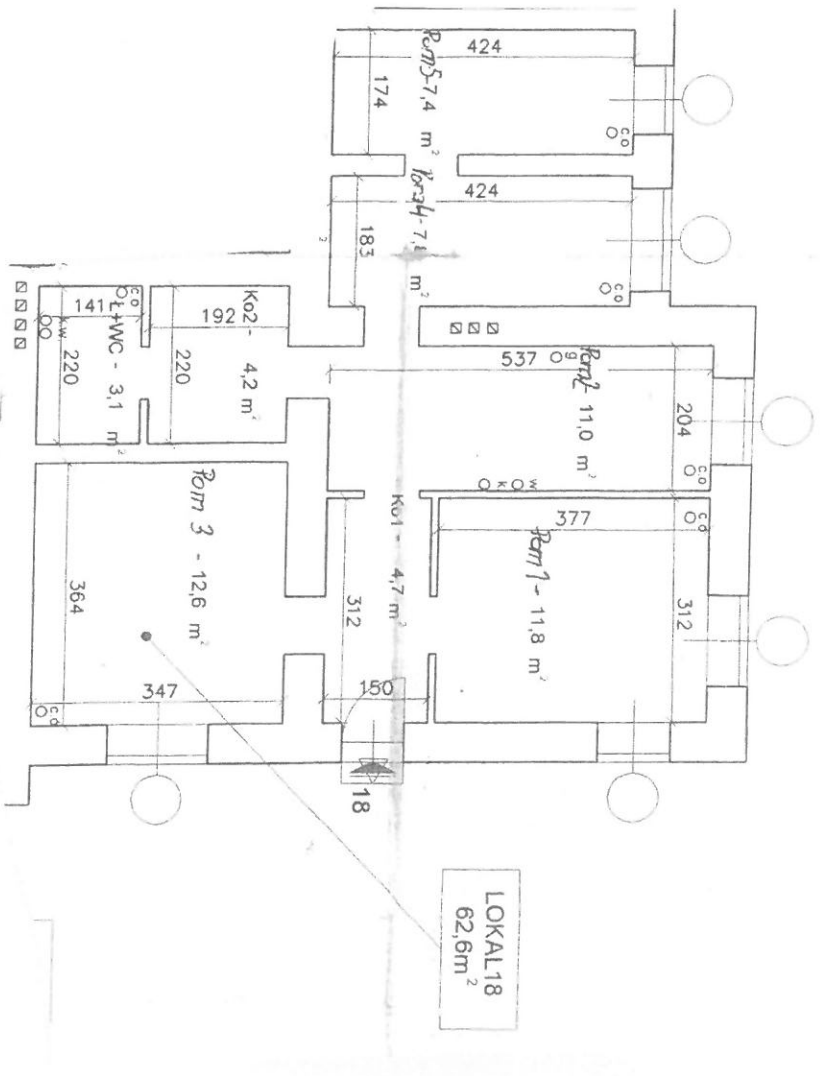


ul. Słowackiego 18 m 18

lokal mieszkalny o powierzchni użytkowej – 62,6 m²
 lokalizacja - piwnica

Pomieszczenie	pow. użytkowa
Pom 1	11,8 m ²
Pom 2	11,0 m ²
Pom 3	12,6 m ²
Pom 4	7,8 m ²
Pom 5	7,4 m ²
Lazienka z WC	3,1 m ²
Korytarz 1	4,7 m ²
Korytarz 2	4,2 m ²
Łącznie	62,6 m²

pomieszczenia przynależne- piwnica o pow. 5,0 m²



Struktura lokalu zgodna z operatem z inwentaryzacji budynku wg opracowania z dnia 28.11.2001 r. oraz późniejszymi jego aktualizacjami oraz z protokołem zdawczo-odbiorczym z dnia 13.02.2018 r.

Magdalena Wporowska

28.08.2018

starszy inspektor