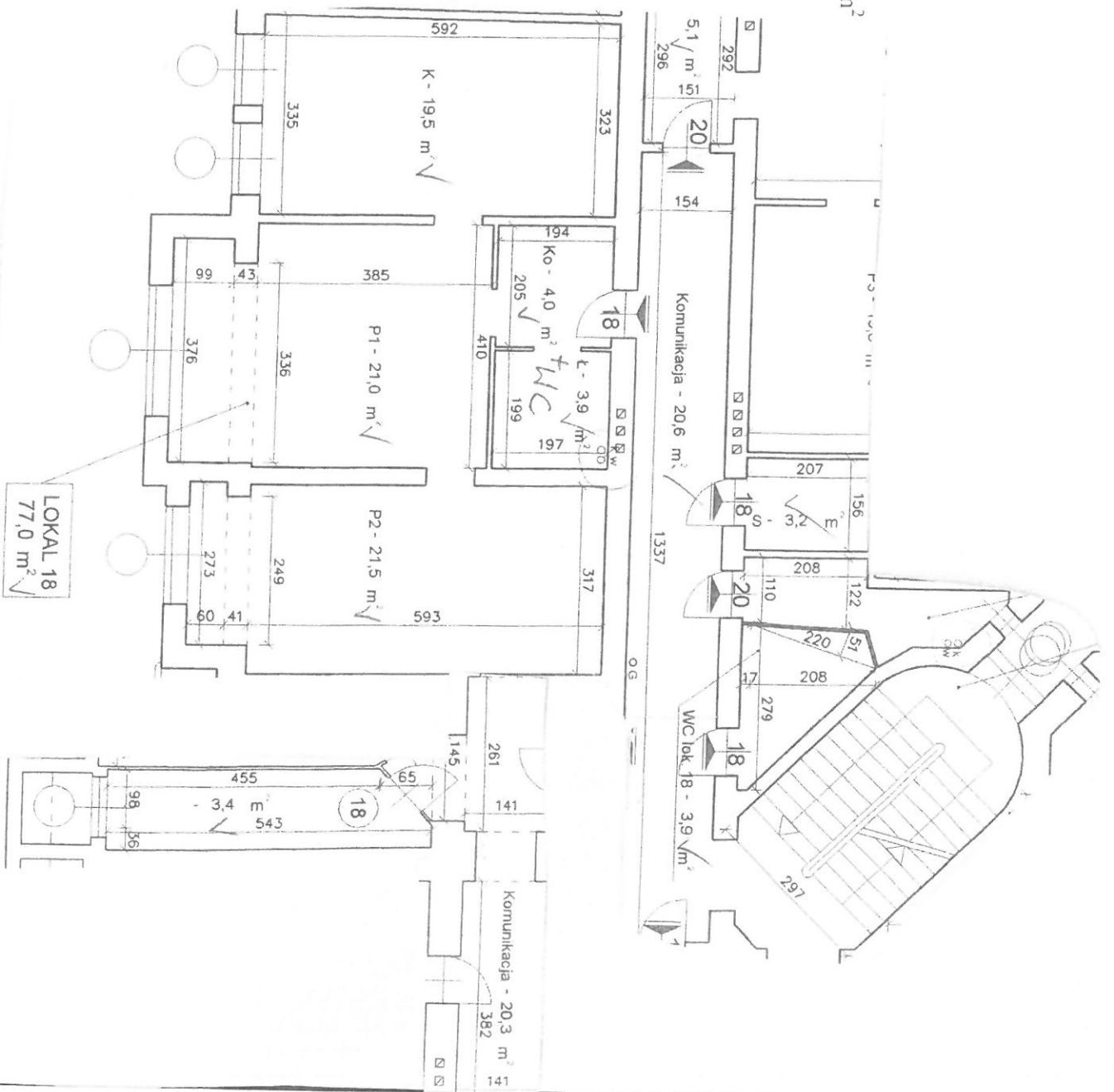


ul. Ratajczaka 39 m 18

lokal mieszkalny o powierzchni użytkowej – 69,9 m²
 lokalizacja - III piętro

Pomieszczenie	pow. użytkowa
Pokój 1	21,0 m ²
Pokój 2	21,5 m ²
Kuchnia	19,5 m ²
Lazienka z wc	3,9 m ²
Korytarz	4,0 m ²
Łącznie	69,9 m ²

pomieszczenia przynależne-
 - piwnica o pow. 3,4 m²
 - skrytka o pow. 3,2 m²
 - wc o pow. 3,9 m²



Struktura lokalu zgodna z operatem z inwentaryzacji budynku wg opracowania z dnia 21.06.2002 r.

Magdalena Soporowska

starszy inspektor