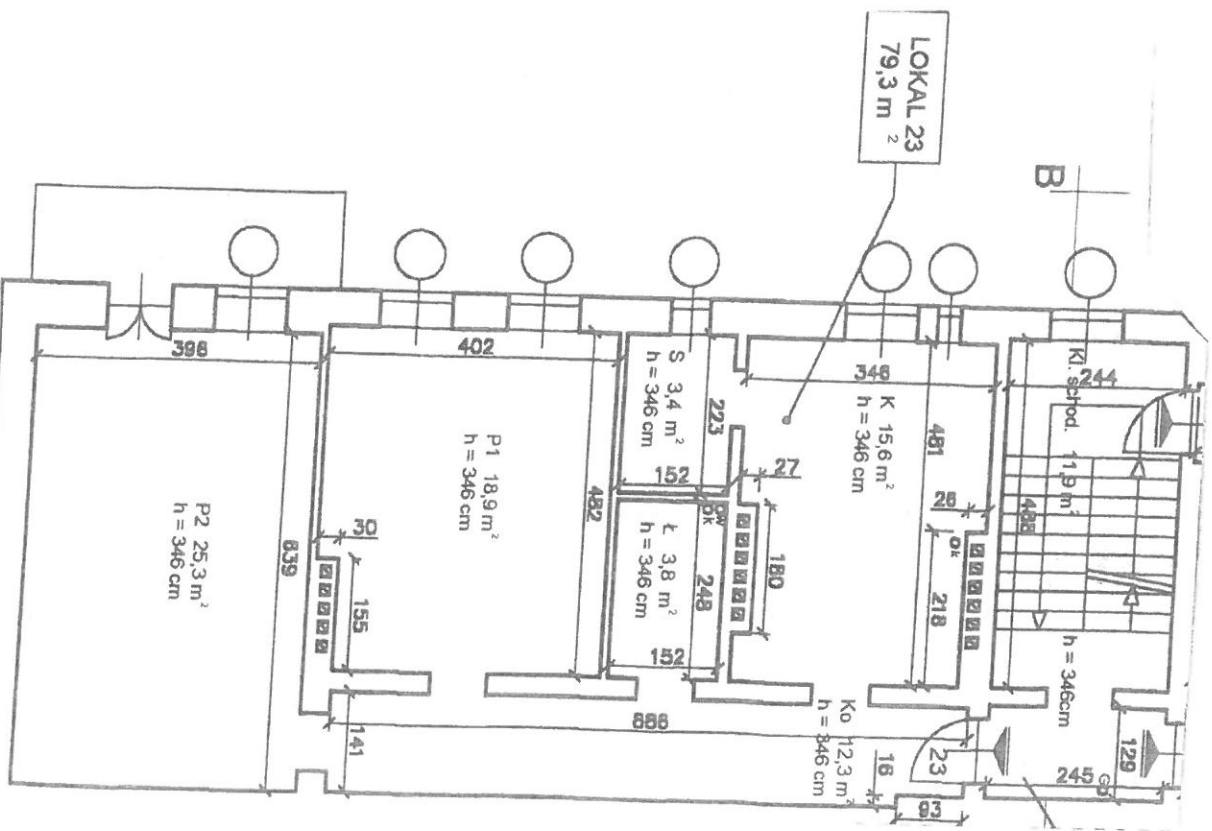
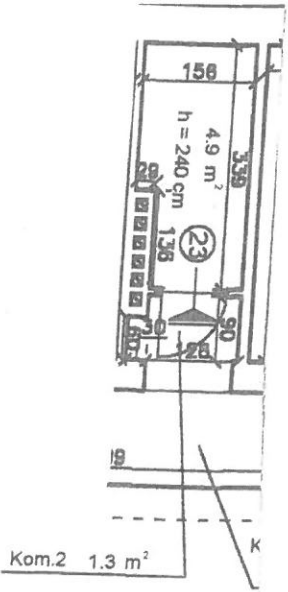


# ul. Matejki 3 m. 23

lokal mieszkalny o powierzchni użytkowej – 79,3 m<sup>2</sup>  
 lokalizacja - III piętro


Pomieszczenie	pow. użytkowa
Pokój 1	18,9 m <sup>2</sup>
Pokój 2	25,3 m <sup>2</sup>
Kuchnia	15,6 m <sup>2</sup>
Lazienka z WC	3,8 m <sup>2</sup>
Korytarz	12,3 m <sup>2</sup>
Skrytka	3,4 m <sup>2</sup>
Łącznie	79,3 m <sup>2</sup>

pomieszczenia przynależne- piwnica o pow. 4,9 m<sup>2</sup>



Struktura lokalu zgodna z aneksem do operatu z inwentaryzacji budynku wg opracowania z dnia 11.12.2012 r.

Magdalena Stankiewicz



.specjalista