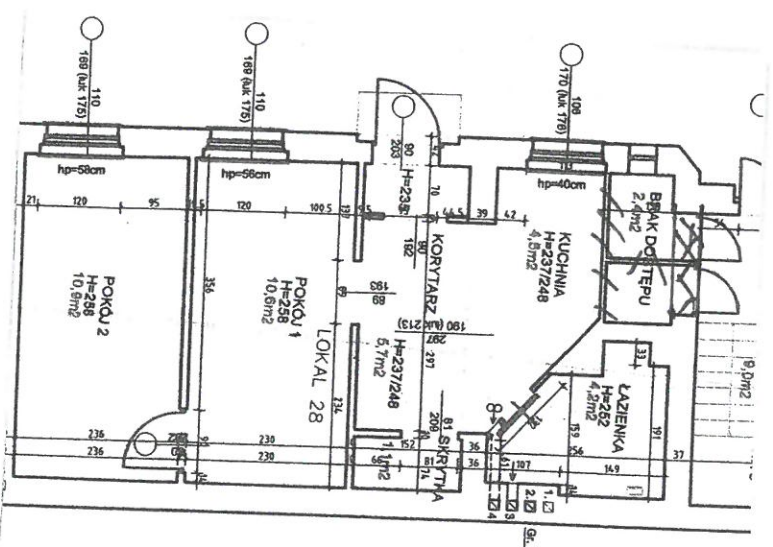


ul. Dąbrowskiego 69 m 28

pow. użytkowa – 39,4 m²

lokalizacja – parter - oficyna

Pomieszczenie	pow. użytkowa
Pokój 1	10,6 m ²
Pokój 2	10,9 m ²
Kuchnia	4,5 m ²
Korytarz	5,7 m ²
Pomieszczenia przyłączone do kuchni	2,4 m ²
Łazienka	4,2 m ²
Skrytka	1,1 m ²
piwnica	2,2 m ²



Struktura lokalu wg projektu inwestycyjnego z listopada 2014 r. ze zmianami (zamurowanie wejść do pomieszczeń o pow. 2,4 m²; usunięcie ścianek w przedmiotowym pomieszczeniu oraz ścianki pomiędzy kuchnią o pow. 4,5 m²).
Piwnica wg operatu z inwentaryzacji budynku wg opracowania z listopada 2000 r.

16. 10. 2018

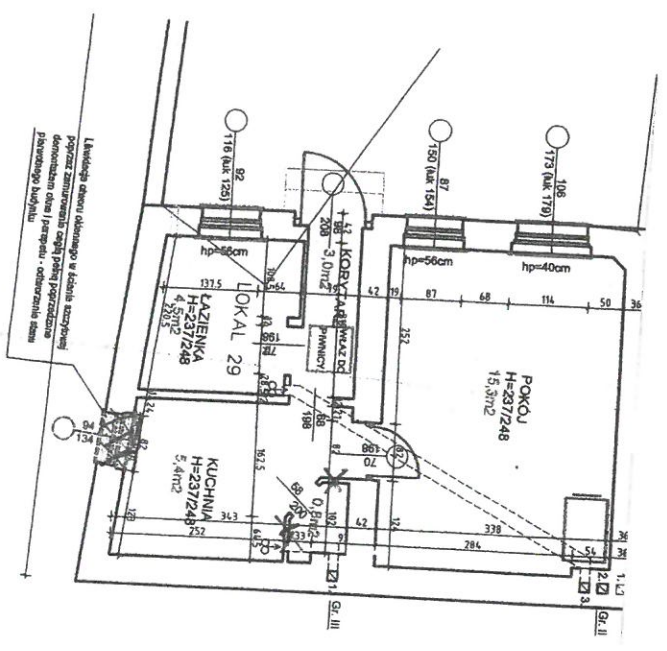
Anna Kublak
Anna Kublak
Dział Uruchamiania Sprzedaży

ul. Dąbrowskiego 69 m 29

pow. użytkowa – 29,0 m²

lokalizacja – parter - oficyna

Pomieszczenie	pow. użytkowa
Pokój	15,3 m ²
Kuchnia	5,4 m ²
Łazienka	4,5 m ²
Skrytka	0,8 m ²
Korytarz	3,0 m ²



Struktura lokalu wg projektu inwestycyjnego z listopada 2014 r. ze zmianami (likwidacja skrytki o pow. 0,8 m² i przyłączenie do pomieszczenia kuchni o pow. 5,4 m²)

16. 10. 2018

Anna Kublak
Anna Kublak
Dział Uruchamiania Sprzedaży

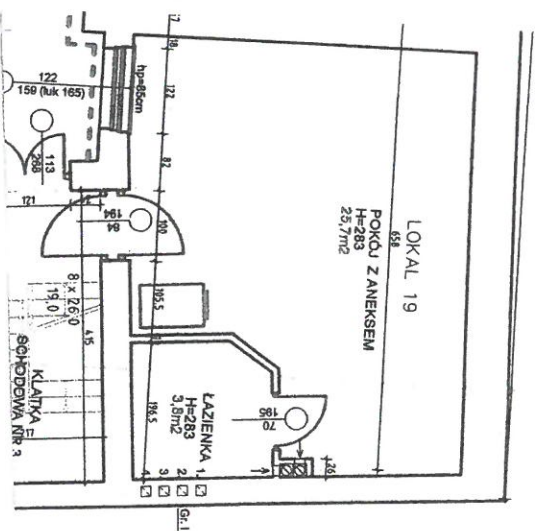
ul. Dąbrowskiego 69 m 19

pow. użytkowa – 29,5 m²

lokalizacja – parter - oficyna

Pomieszczenie	pow. użytkowa
Pokój z aneksem kuchennym	25,7 m ²
Łazienka	3,8 m ²

piwnica	0,5 m ²
---------	--------------------



Struktura lokalu wg projektu inwestycyjnego z listopada 2014 r.
Piwnica – wg operatu z inwentaryzacji budynku wg opracowania z listopada 2000 r.

16. 10. 2018

Anna Kublak
Anna Kublak
Dział Uruchamiania Sprzedaży