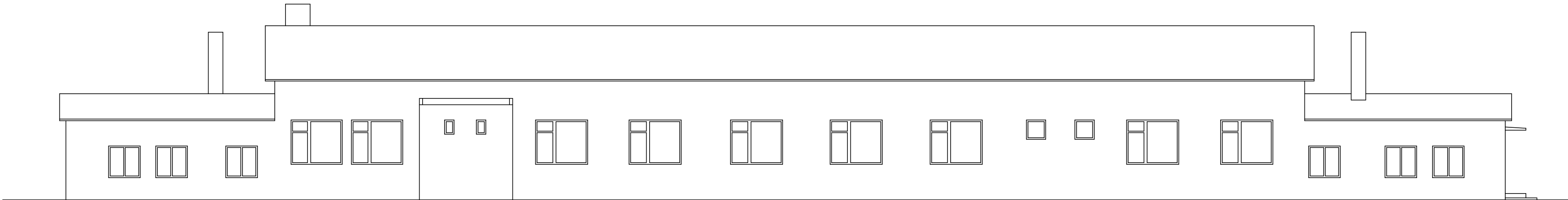


ELEWACJA WSCHODNIA



ELEWACJA ZACHODNIA

unimath Sp. z o.o. 63-400 Ostrów Wlkp. ul. Wiejska 18		
OBIEKT :	BUDYNEK MIESZKALNO-USŁUGOWY	ZLECENIE : IB/VI/11/2002
ADRES :	POZNAŃ UL. NOWOTARSKA 26/7	SKALA : 1:100
OPRAC :	WIKTOR ORZECHOWSKI	PODPIS :
TEMAT :	ELEWACJE INWENTARYZACJA	NR RYS. 4