

1. Nazwa organu wydającego licencję: Prezydent Miasta Poznania  
Zarząd Geodezji i Katastru Miejskiego GEOPOZ  
Gromada 20  
61-655 POZNAŃ

2. Licencjodawca: Usługi Geodetyczne Zdzisław Krawczyk  
ul. Gnieńska 70  
60-454 POZNAŃ

3. Informacje o materiałach zasobu, których dotyczy licencja:

Lp	Nazwa materiału	Identyfikator materiału zasobu	Data wykonania kopii	Określenie obszarów/obiektów, do których odnosi się licencja
1	Mapa zasadnicza w postaci rastrowej		2017-05-11	ul. Biskupolska, Literacka, Wainstowskiej

4. Niniejsza licencja upoważnia licencjodawcę, wymienionego w pkt 2, lub ustanowione przez licencjodawcę podmioty do wykorzystywania, wyszczególnionych w pkt 3 materiałów zasobu:  
dla potrzeb własnych lub związanych z działalnością gospodarczą lub w celu publikacji w sieci Internet pochodnych materiałów zasobu w postaci map, kampanii, kartograficznych lub innych opracowań kartograficznych, których treścią w informację pochodzący z materiałów zasobu oraz informacji udostępnionej przez licencjodawcę w taki sposób, że nie można znaleźć tych informacji, rozumiejąc „pochodnymi materiałami zasobu”, a także przetwarzanych na potrzeby ekonomiczne materiałów zasobu odnieśliśmy w procesie technologicznym, z następującymi ograniczeniami:  
a) nieaktualna liczba urządzeń, na których mogą być przetwarzane materiały zasobu lub ich pochodne, z wyłączeniem publikacji w sieci Internet;  
b) licency maksymalny nakład drukowanych lub kopii elektronicznych materiałów zasobu lub ich pochodnych w profilu na arkuszu formatu A4 - 500;  
c) sposób publikacji w sieci Internet - pojedynczy obszar oznaczony o numerze maksymalnym do 1 000 000 pikseli.

5. Nie narusza licencji udostępnianie materiałów zasobu przez licencjodawcę innym podmiotom dla realizacji celu i w granicach uprawnień określonych w ust. 4.

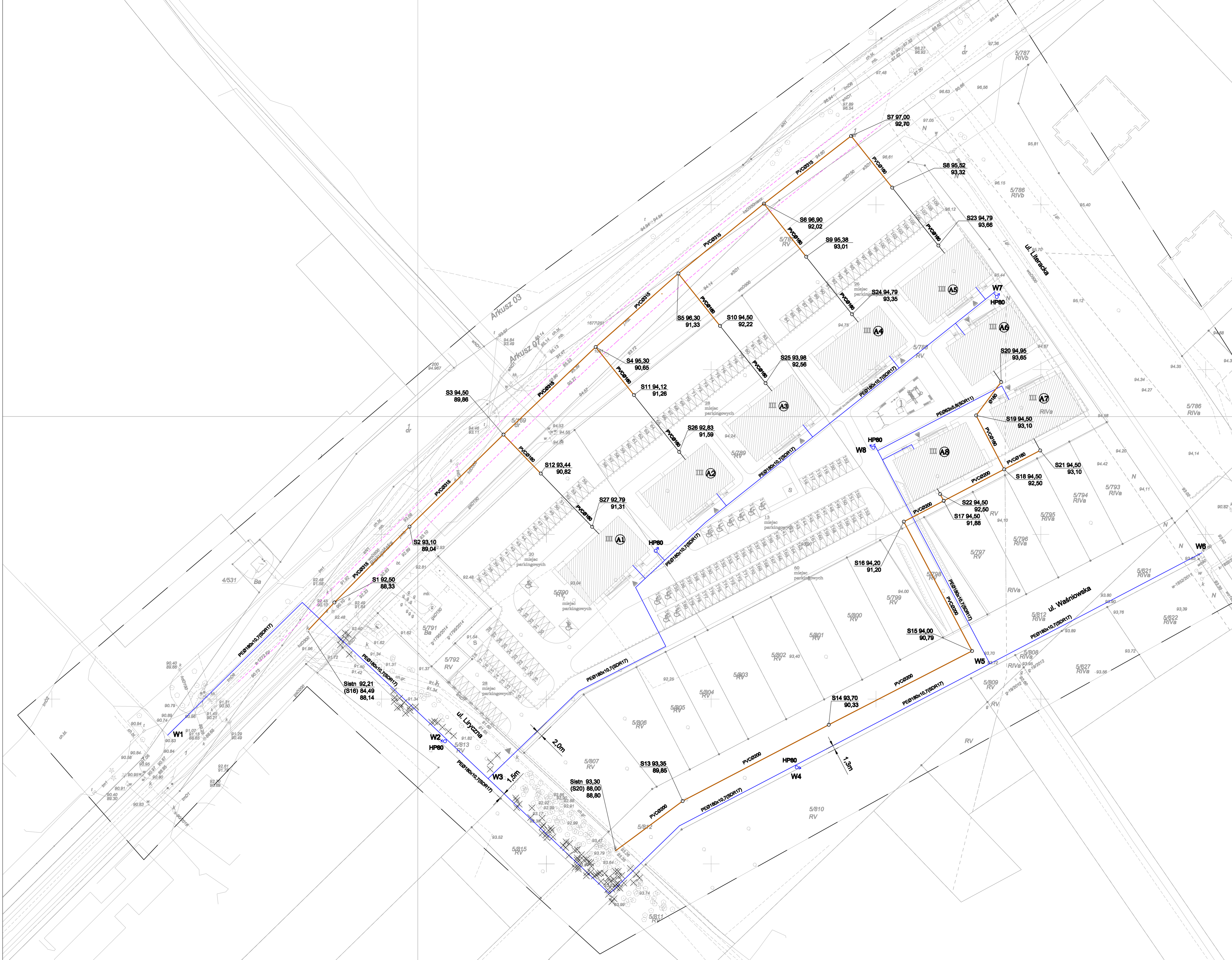
podpis organu lub upoważnionej osoby

POUCZENIE

Zgodnie z art. 48a ust. 1 ustawy z dnia 17 maja 1989 r. - Prawo geodezyjne i kartograficzne (Dz. U. z 2016 r., poz. 1629 t.j.) kto wykorzystuje materiały zasobu bez wyrażonej licencji lub niegodziwie z warunkami licencji lub udostępnia je wbrew postanowieniom licencji osobom trzecim, podlega karze pieniężnej w wysokości dziesięćkrotności opłaty za udostępnienie tych materiałów.

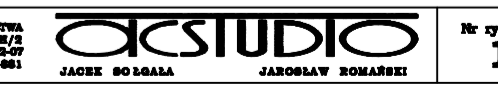
Licencja wykonana zgodnie z art. 48c ust. 4 ustawy z dnia 17 maja 1989 r. - Prawo geodezyjne i kartograficzne, załącznik:  
1) https://www.geoportal2.pl/napis/wskaz/wskazanie-weryfikacji-w-kolejnej-mowie-w-pkt-1-  
2) https://www.geoportal2.pl/napis/wskaz/wskazanie-weryfikacji-w-pkt-1-  
3) data, godzina, minuta i sekunda w której nastąpiło wyrażenie licencji w wybie art. 48c ust. 4 ustawy:  
2017-05-11 09:08:09

4) zgodnie z art. 48c ust. 4 ustawy wiodącej wywołania licencji nie wymaga podpisu organu lub upoważnionej pracownika oraz pieczęci urzędowej  
5) zgodnie z art. 48c ust. 4 ustawy wiodącej wywołania licencji nie wymaga podpisu organu lub upoważnionej pracownika oraz pieczęci urzędowej  
w formularzu na stronie internetowej - w której mowa w pkt 2 wpisali identyfikator w której mowa w pkt 1 i naciskali przycisk Weryfikuj



Treść mapy z projektem jest zgodna z treścią mapy zasadniczej do celów projektowych poświadczoną przez MODGIK pod numerem ZG-OUG.4104.2071.2017

- LEGENDA:**
- Proj. sieci i przyłącza wodociągowe - rura PE
  - Proj. sieci i przyłącza kanalizacji sanitarnej - rura PVC-U klasy S o litej, jednorodnej strukturze ścianki, o sztywności obwodowej SN8
  - S1** Studnie kanalizacji sanitarnej
  - ✕ Istniejące drzewa do usunięcia w rejonie ulicy Liryczej przez Zarząd Dróg Miejskich (Inwestycja Aquanet Poznań dla ZKZL Poznań)

		Nr rysunku: <b>1</b>	
Obiekt: OBIEKTY MIESZKALNE WIELORODZINNE PRZY UL. BISKUPORSKIEJ W POZNANI DZIAŁKI NR EW. 5/778, 5/779, 5/780, 5/781			
Inwestor: ZARZĄD KOMUNALNYCH ZABOŃW LOKALOWYCH SP. Z O.O. POZNAŃ UL. MATYJKI 57			
Temat rysunku: <b>PLAN SYTUACYJNY</b>		Skala: <b>1:500</b>	
Projektował: Inż. Iwona Bejczykiewicz		Data: <b>05.2017</b>	
Opracował: mgr inż. Olga Nawrot		Data: <b>05.2017</b>	