

## Lokal użytkowy, wynajem, Poznań ul. Łukaszewicza 36, 38

<b>Powierzchnia</b>	142,70m <sup>2</sup>
<b>Lokalizacja</b>	Poznań
<b>Adres</b>	Łukaszewicza 36, 38
<b>Przeznaczenie</b>	Handlowo-usługowe, Biurowe
<b>Rodzaj budynku</b>	kamienica
<b>Miejsca parkingowe</b>	na ulicy
<b>Wejście</b>	od ulicy
<b>Media</b>	energia elektryczna, wod-kan, centralne ogrzewanie
<b>Rodzaj własności</b>	własność
<b>Typ kaucji</b>	trzymiesięczna



**5 565,30 zł netto / miesiąc**  
39,00 zł / m<sup>2</sup>

### Opis

Wnioski dotyczące najmu niniejszego lokalu można składać do dnia 15.07.2024 r. Po tym terminie oferty, które wpłynęły, zostaną rozpatrzone.

Oferujemy do wynajmu atrakcyjny lokal użytkowy usytuowany na parterze w budynku przy ul. Józefa Łukaszewicza 36,38 o łącznej powierzchni 142,70 m<sup>2</sup>

Lokal idealnie nadaje się na prowadzenie działalności handlowo - usługowej lub biurowej.

Lokal znajduje się w budynku wspólnoty mieszkaniowej.

Lokal wyposażony jest w następujące instalacje:

- elektryczną
- wodno-kanalizacyjną
- centralne ogrzewanie (sieć miejska)

Możliwość zawarcia umowy najmu na czas oznaczony 5 /pięciu/ lat lub na wniosek Klienta na czas nieoznaczony.

Podana w ogłoszeniu cena najmu jest kwotą netto.

Uwaga!

Wynajmujący informuje, że w protokole z okresowej kontroli przewodów kominowych wykazano uwagi.



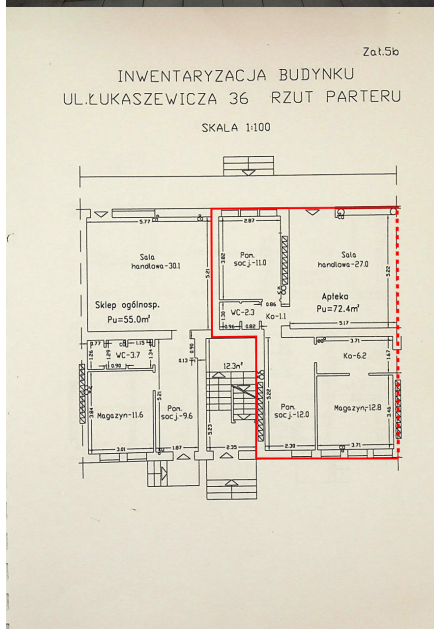
W celu dokonania oględzin lokalu prosimy o kontakt:

Punkt Obsługi Klienta nr 5

ul. Nehringa 2, 60-247 Poznań

tel. 61 415-87-05 lub 570-335-488

## Zdjęcia



Zat.5c  
INWENTARYZACJA BUDYNKU  
UL.ŁUKASZEWICZA 38 RZUT PARTERU  
SKALA 1:100

